

PRIME ÉNERGIE

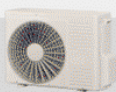
COUP DE POUCE CHAUFFAGE ET ISOLATION

Des aides pour financer vos travaux de rénovation énergétique

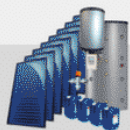
CHAUDIÈRE À BIOMASSE



POMPE À CHALEUR



SYSTÈME SOLAIRE COMBINÉ



Coup de pouce

CHAUFFAGE

2.500€ d'aides pour tous et **4.000€ d'aides** pour les foyers à revenus modestes*

CHAUDIÈRE GAZ À FORTE PERFORMANCE ÉNERGÉTIQUE



600€ d'aides pour tous et **1.200€ d'aides** pour les foyers à revenus modestes*

RACCORDEMENT DE VOTRE UN LOGEMENT À UN RÉSEAU DE CHALEUR ENR&R EXISTANT



450€ d'aides pour tous et **700€ d'aides** pour les foyers à revenus modestes*

REMPLACEMENT DE VOTRE POËLE À CHARBON PAR UN APPAREIL DE CHAUFFAGE AU BOIS TRÈS PERFORMANT



500€ d'aides pour tous et **800€ d'aides** pour les foyers à revenus modestes*

CONDUIT D'ÉVACUATION DES PRODUITS DE COMBUSTION



450€ d'aides pour tous et **750€ d'aides** pour les foyers à revenus modestes*

RADIATEUR ÉLECTRIQUE TRÈS PERFORMANT

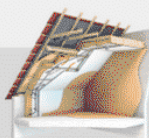


50€ d'aides pour tous et **100€ d'aides** pour les foyers à revenus modestes*

Coup de pouce

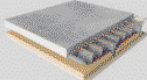
ISOLATION

10€/m² d'aides pour tous et **20€/m² d'aides** pour les revenus modestes*



ISOLATION DES COMBLES

20€/m² d'aides pour tous et **30€/m² d'aides** pour les revenus modestes*



ISOLATION D'UN PLANCHER BAS

VÉRIFIEZ VOTRE ÉLIGIBILITÉ (1)



SÉLECTIONNEZ LES PROFESSIONNELS (2)



FAITES RÉALISER LES TRAVAUX (3)



* Source des informations et plafonds mentionnés : <https://www.ecologique-solidaire.gouv.fr>
 (1) Vous devez remplir les conditions en terme de logement et de performances énergétiques : retrouvez la marche à suivre en détail sur <https://www.aide-sociale.fr/prime-energie>
 (2) Sélectionnez un fournisseur d'énergie "Coup de pouce" + un professionnel Reconnu Garant de l'Environnement
 (3) Pensez impérativement à envoyer les justificatifs (devis, factures) à votre fournisseur d'énergie

Pour savoir à quel montant vous êtes éligible, rendez-vous sur :

<https://www.aide-sociale.fr/prime-energie>